



Nivå: **2**

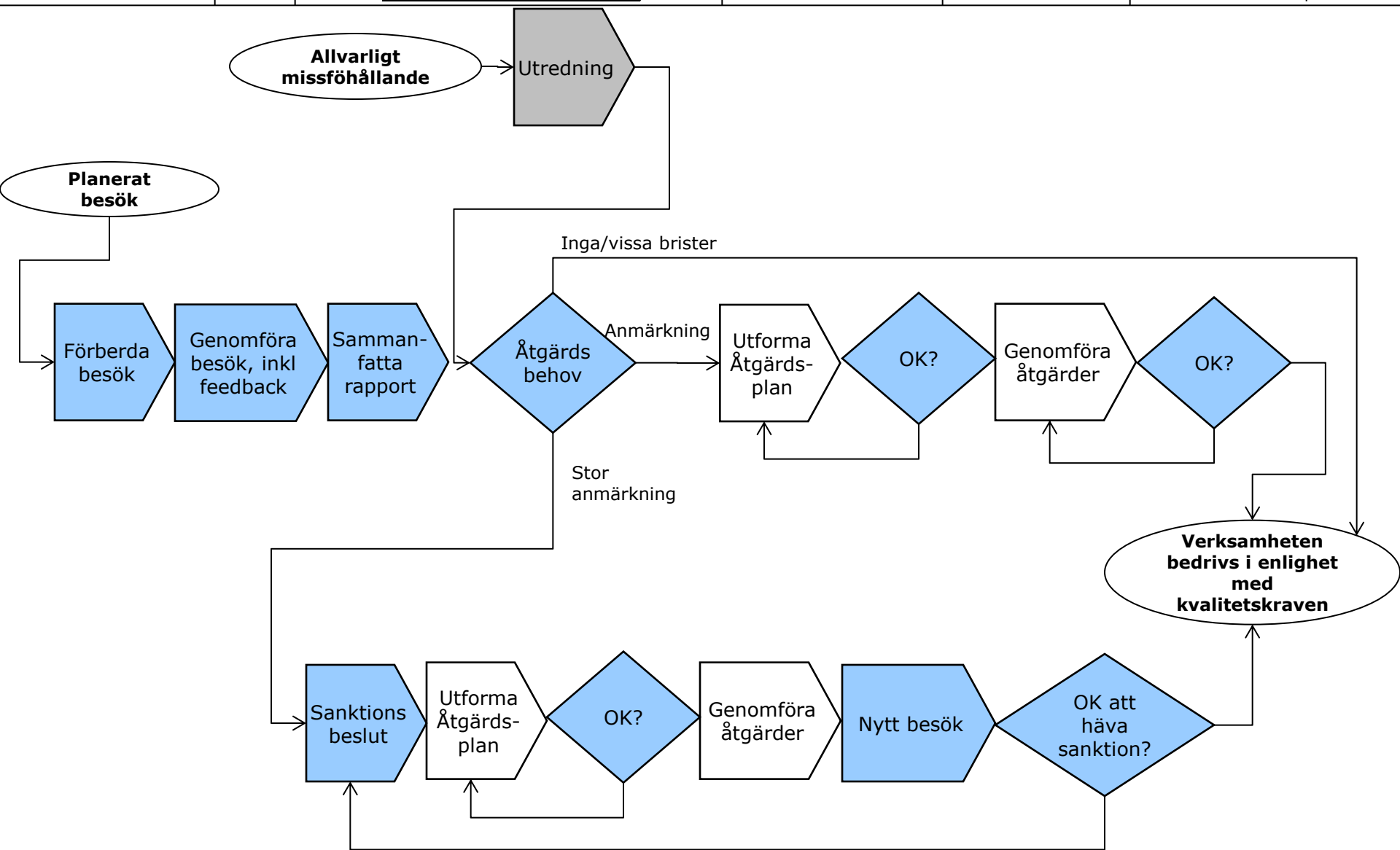
Process:

Uppföljning (externa och interna)

Processansvarig :
Maritha Markusson

Uppdragsgivare :
Börje Hoflin

Versionsdatum:
10-02-08





Nivå:
3:1

Process:

Uppföljning (externa och interna)

Processansvarig :
Maritha Markusson

Uppdragsgivare :
Börje Hoflin

Versionsdatum:
10-02-08



Delprocesser nivå 2	Ansvarig	OBS	Hjälpmedel
Förbereda besök	Kvalitetsuppföljare	<p>Prata med Biståndshandläggare</p> <p>Dokumentationsgranskning pro Capita</p>	<p><u>Mall: Checklista förb SoL</u></p> <p>Mall: Checklista förb LSS</p> <p>Mall: Frågor till Biståndshandl</p> <p><u>Mall: Brev till Enhetschef</u></p> <p><u>Arkiv: Uppföljningar</u></p>
Genomföra besök, inkl feedback	Kvalitetsuppföljare	<p>Avsluta besöket med en kort muntlig feedback</p>	<p>Mall: Protokoll besök</p>
Sammanfatta rapport och bedöm åtgärds och sanktionskrav	Kvalitetsuppföljare	<p>Använd varandra som bollplank vid behov. Stora anmärkningar skall stämmas av i QUL-gruppen</p> <p>Maila sammanfattning och ev åtgärds mall.</p> <p>Ring enhetschef och förklara muntligt</p>	<p>Instr: Utv.instr & sanktioner</p> <p>Mall: Sammanfattning</p> <p>Mall: ECs Åtgärdsplan</p> <p><u>Arkiv: Uppföljningar</u></p>
Sanktionsbeslut (Stora anmärkningar)	Förv.chef	<p>Gäller även interna utförare (ledningskrav ist för ekonomisk sanktioner)</p> <p>2</p>	<p>Lista på avdrag till den som fakturerar</p> <p>Ledningskrav vid anmärkning</p> <p>Interna utförare BH</p> <p><u>Arkiv: Uppföljningar</u></p>



Nivå:
3:2

Process:

Uppföljning (externa och interna)

Processansvarig :
Maritha Makusson

Uppdragsgivare :
Börje Hoflin

Versionsdatum:
10-02-08



Delprocesser nivå 2	Ansvarig	OBS	Hjälpmedel
Utforma Åtgärdsplan	Enhetschef eller motsv		Mall: ECs Åtgärdsplan
Godkänn plan	Kvalitetsuppföljare		Arkiv: Uppföljningar
Genomföra åtgärder	EC el motsv		Mall: ECs Åtgärdsplan
Godkänn plan	Kvalitetsuppföljare		”” Arkiv: Uppföljningar
Nytt besök	Kvalitetsuppföljare	Skall vara genomförda åtgärder inte fina planer	””
OK att häva sanktion?	Förv. chef		Signal till faktureringsansv