



**Linköping**  
Där idéer blir verklighet

# Kommunens politiska organisation

**Kommunfullmäktige**  
11 geografiska utskott  
Ekonomiutskott och Valberedning

Revision  
Valnämnd

Anställnings-  
myndighet

**Kommunstyrelsen**  
Planeringsutskott  
Personalutskott  
Mål- och utvärderingsutskott

**Myndighetsnämnder**  
Socialnämnd  
Bygg- och miljönämnd  
Överförmyndarnämnd

**Uppdragsnämnder**  
Barn- och ungdomsnämnd  
Bildningsnämnd  
Kultur- och fritidsnämnd  
Samhällsbyggnadsnämnd  
Omsorgsnämnd  
Äldrenämnd

**Utförarstyrelse**

Anställnings-  
myndighet



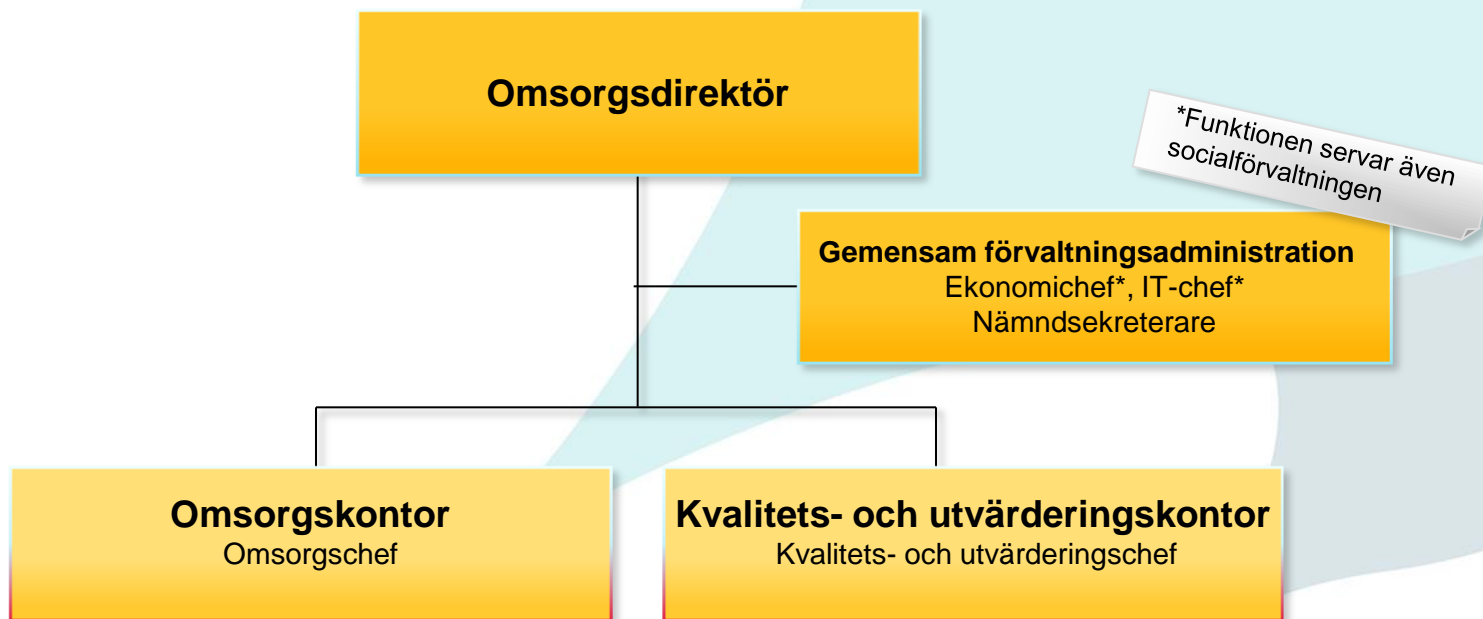
# Nämnder och förvaltningar

Kommunfullmäktige	
Kommunstyrelsen Överförmyndarnämnden Valnämnden	Kommundirektör Kommunstyrelsens förvaltning
Barn- och ungdomsnämnden Bildningsnämnden	Utbildningsförvaltningen
Kultur- och fritidsnämnden	Kultur- och fritidsförvaltningen
Samhällsbyggnadsnämnden Bygg- och miljönämnden	Miljö- och samhällsbyggnadsförvaltningen
Omsorgsnämnden Äldrenämnden	Omsorgs- och äldreförvaltningen
Socialnämnden	Socialförvaltningen
Utförarstyrelsen	Utförarstyrelsens förvaltning Leanlink

Förvaltningen ansvarar för övergripande samhällsplanering på uppdrag av kommunstyrelsen



# Omsorgs- och äldreförvaltningen



2013-06-10

# Socialförvaltningen



\*Funktionen serverar även  
Omsorg och äldreförvaltningen

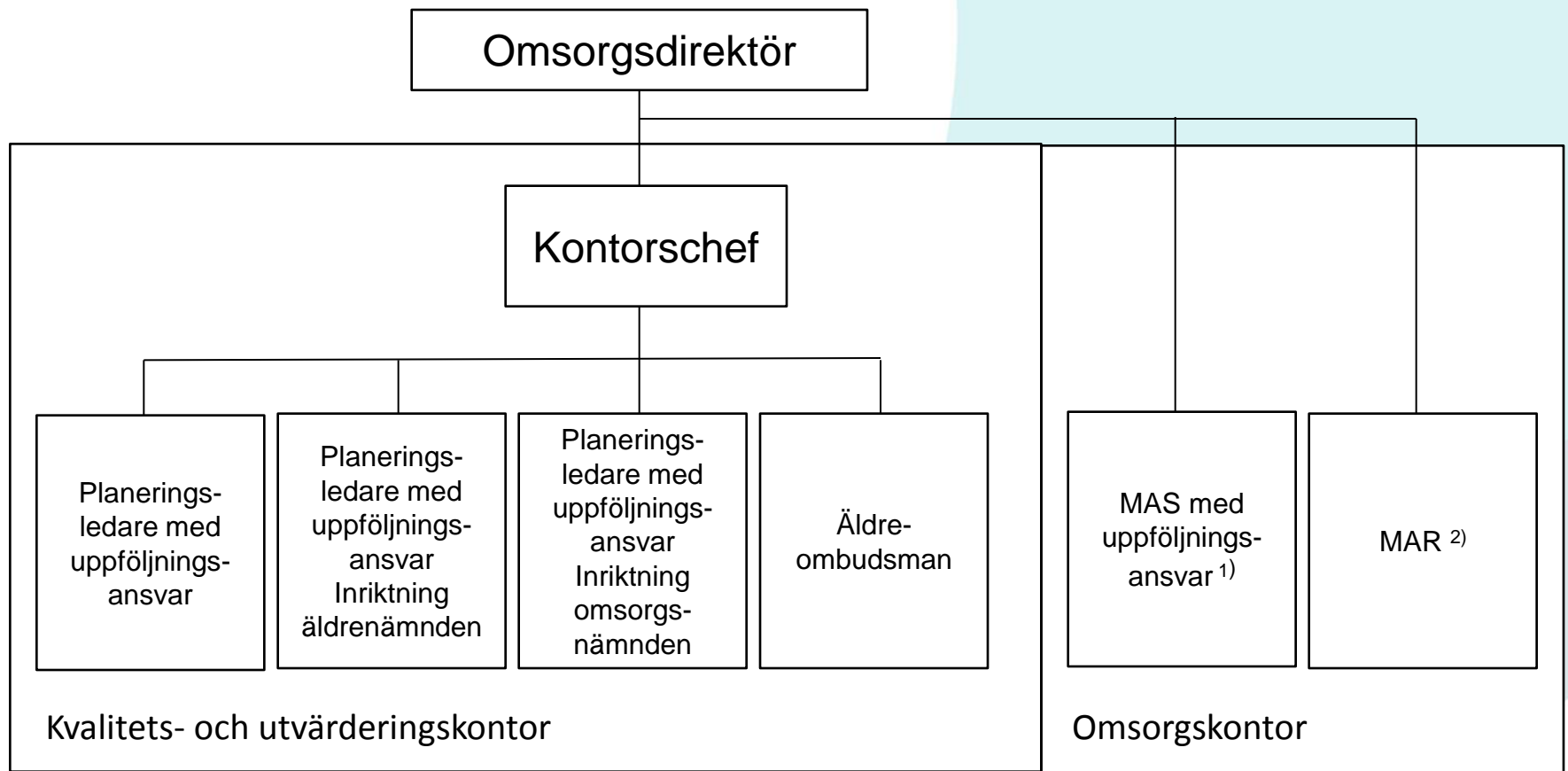


## Övergripande uppdrag för Kvalitets- och utvärderingskontoret <sup>1)</sup>

- Kvalitets- och utvärderingskontoret får ett övergripande ansvar för kvalitets-, avtals-, och verksamhetsuppföljning för att säkerställa god kvalitet inom Omsorgsnämndens och Äldrenämndens verksamhetsområden.
- Kvalitets- och utvärderingskontoret kommer att arbeta med att följa upp kvalitet ur ett brukarperspektiv, följa upp kraven i avtal och förfrågningsunderlag och i gällande lagstiftning samt följa upp effekter och resultat av insatser och prestationer i den verksamhet som bedrivs.
- Kvalitets- och utvärderingskontoret ska med sin uppföljning bidra till utveckling av Omsorgsnämndens och Äldrenämndens verksamheter samt ge underlag och stöd för kommande upphandlingar.
- Kvalitets- och utvärderingskontoret ska rapportera till Omsorgsnämnden och Äldrenämnden men också med regelbundenhet till Kommunstyrelsen.
- Kvalitets- och utvärderingskontoret ska följa upp och utvärdera nämndövergripande satsningar.

1) Enligt Kommunledningskontorets beskrivning

# Organisationsstruktur för Kvalitets- och utvärderingskontoret



- 1) En årsarbetare för uppföljning och utvärdering inom HSL-området.
- 2) Medicinskt ansvarig för rehabilitering organiseras inom Omsorgskontoret. Del av denna tjänst avsätts för uppföljning och utvärdering av rehabiliteringsinsatser.

## Fördelning av huvudansvar för specifika uppdrag

Uppdrag	Huvudansvar	
	Omsorgskontoret	Kvalitets- och utvärderingskontoret
Enkäter till brukare och anhöriga		X
Verksamhetsbesök, fördjupade		X
Verksamhetsbesök, oanmälda		X
Uppföljningsbesök vid nya avtal	X	
Medborgardialog *)	X	X
Rutin för hantering av synpunkter och klagomål		X
Platsbesök	X	
Lex Sarah		X
Utvecklingsinriktade verksamhetsbesök	X	

\*) Huvudansvar beroende på medborgardialogens frågeställning



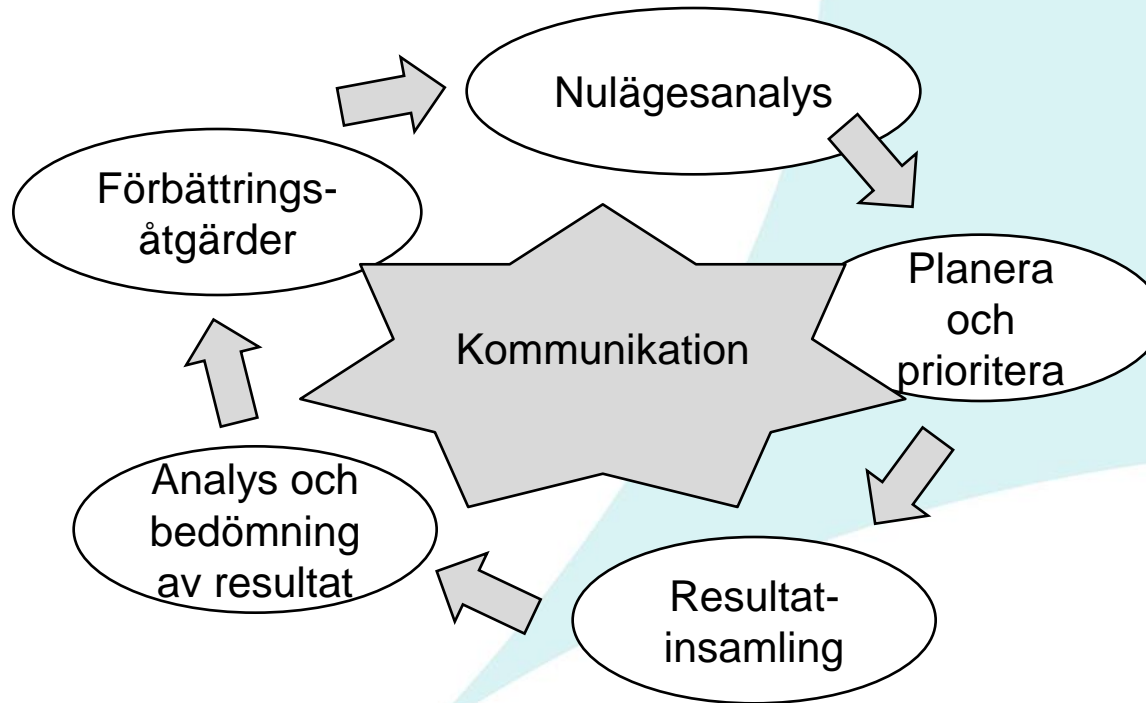


## Fördelning av huvudansvar för specifika uppdrag

Uppdrag	Huvudansvar	
	Omsorgskontoret	Kvalitets- och utvärderingskontoret
Utformning av förslag på och uppföljning av årlig kvalitetsuppföljningsplan	X	X
Utformning av förslag på och uppföljning av årlig internkontrollplan	X	X
Fakturakontroll	X	



## Process för kontinuerlig kvalitetsutveckling



## Process för kontinuerlig kvalitetsutveckling

